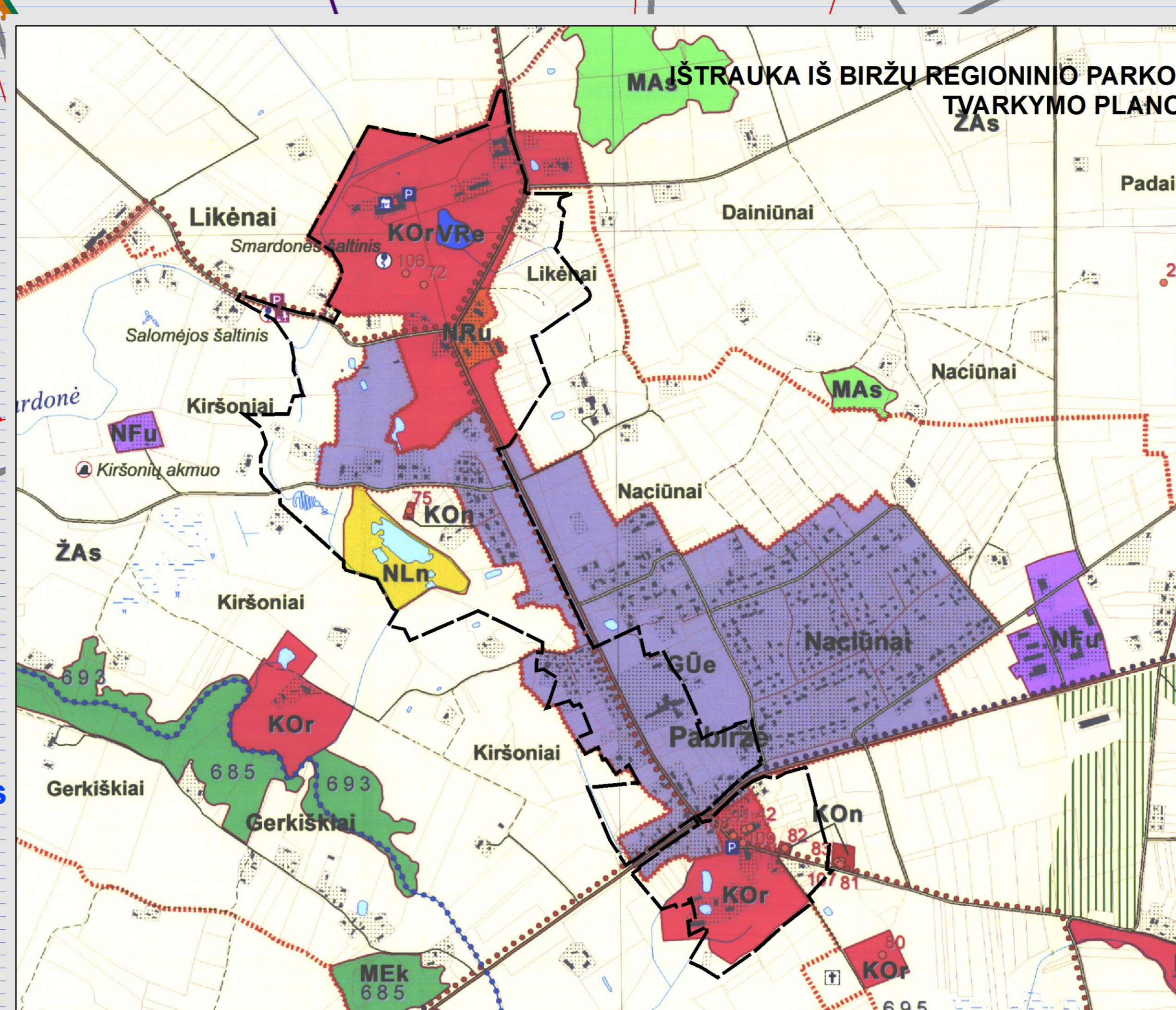
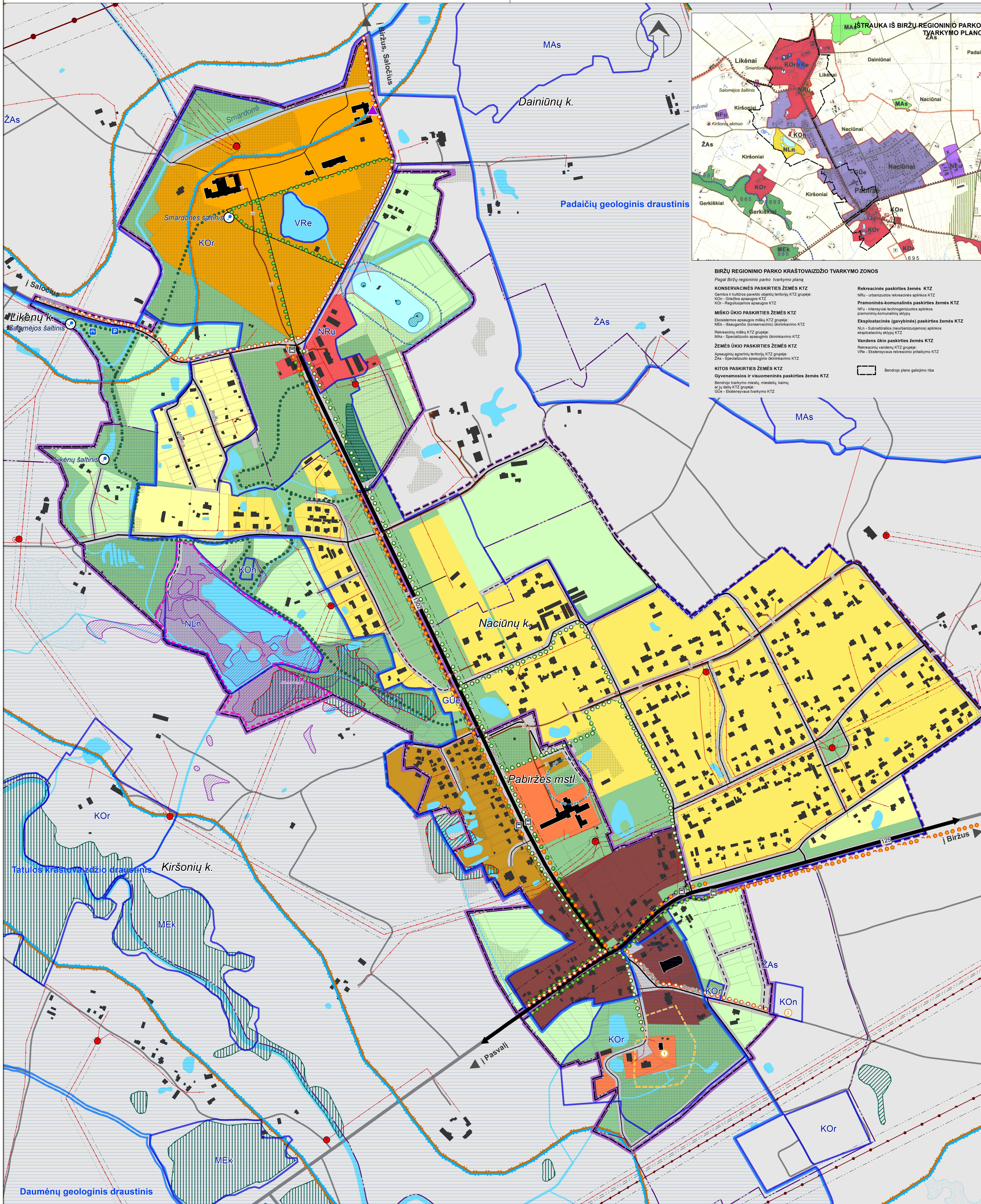




GYVENAMOSIOS VIETOVĖS, KURIAI SIEKIAMA LIKĖNŲ KURORTINĖS TERITORIJOS STATUSO, BENDRASIS PLANAS

BENDRŲJŲ SPRENDINIŲ FORMAVIMAS

KONCEPCIJOS BRĖŽINYS / II ALTERNATYVA



BIRŽŲ REGIONINIO PARKO KRAŠTOVAIZDŽIO TVARKYMO ZONOS
 Pagal Biržų regioninio parko tvarkymo planą

KONSERVACINĖS PASKIRTIES ŽEMĖS KTZ
 Gamtos ir kultūros paveldo objektų teritorijų KTZ grupė:
 KOn - Gamtos apsaugos KTZ
 KOr - Reguluojamos apsaugos KTZ

MŠKO ŪKIO PASKIRTIES ŽEMĖS KTZ
 Eksploatuojamos apsaugos KTZ grupė:
 MEK - Išsaugojimo (konservacinio) ūkininkavimo KTZ
 Rekreacinių miškų KTZ grupė:
 MRe - Specializuoto apsaugos ūkininkavimo KTZ

ŽEMĖS ŪKIO PASKIRTIES ŽEMĖS KTZ
 Apsaugos agrarinės teritorijų KTZ grupė:
 ŽAs - Specializuoto apsaugos ūkininkavimo KTZ

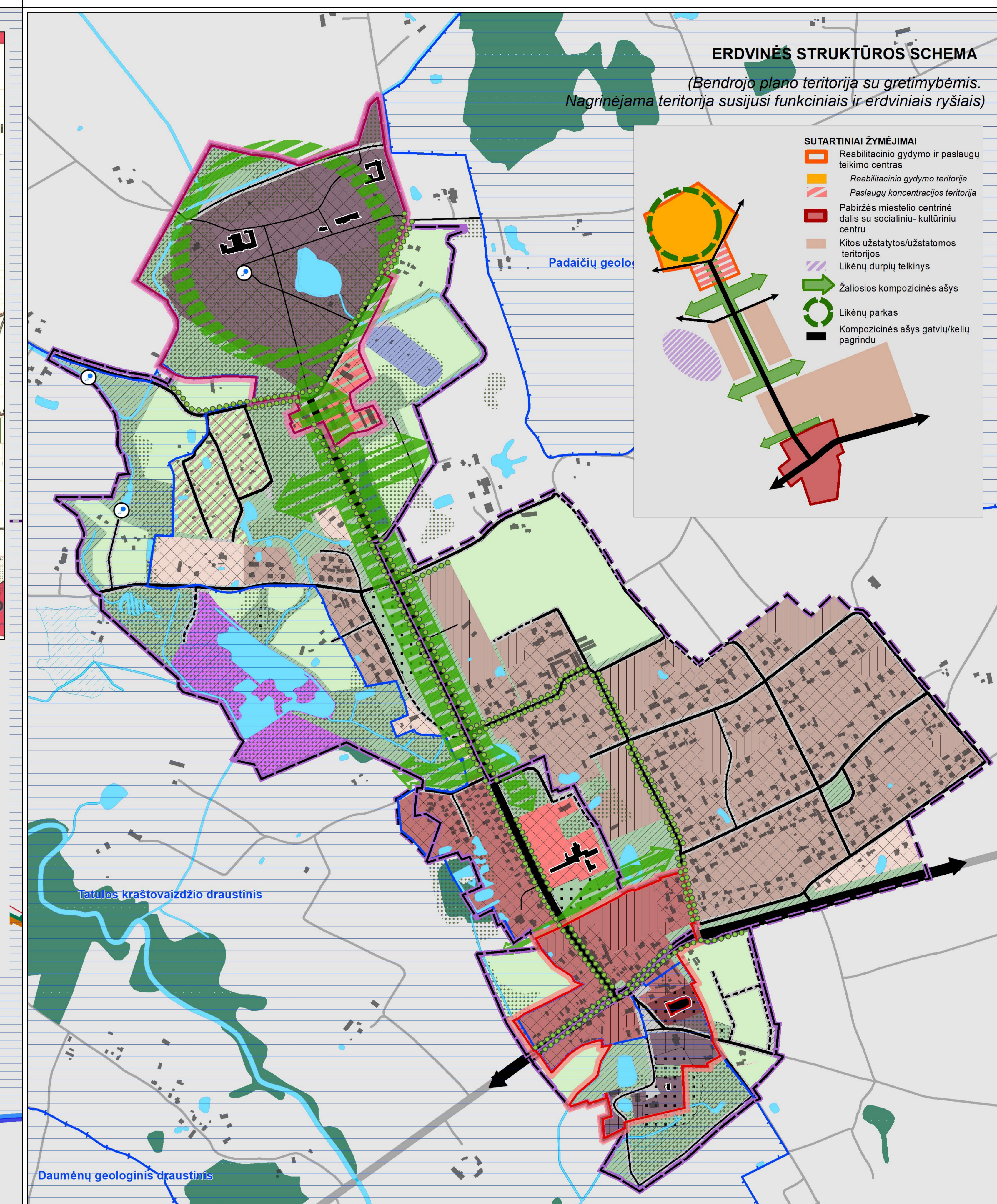
KITOS PASKIRTIES ŽEMĖS KTZ
 Gyvenamosios ir visuomeninės paskirties žemės KTZ
 Bendrojo tvarkymo miškus, miškelius, kalnus ir jų dalis KTZ grupė:
 GŪe - Ekstensyvaus tvarkymo KTZ

Rekreacinės paskirties žemės KTZ
 NRu - urbanizuotos rekreacinės apsaugos KTZ
 PRu - Intensyviai rekreacinės apsaugos pramoninių, komunalinių sklypų

Pramoninės-komunalinės paskirties žemės KTZ
 NŪ - Suburbaninės (rekreacinės) apsaugos eksploatuojami sklypai

Eksploatacinės (gavybinės) paskirties žemės KTZ
 KŪ - Suburbaninės (rekreacinės) apsaugos eksploatuojami sklypai

Vandens ūkio paskirties žemės KTZ
 Rekreacinių vandenių KTZ grupė:
 VRe - Ekstensyvaus rekreacinio tvarkymo KTZ



SUTARTINIAI ŽYMĖJIMAI

RIBOS
 Bendrojo plano galiojimo riba
 Nagrinėjama teritorija, pasiekta skaitant nustatytą planuojamą teritorijos kompozicijos, vietovės ryšius su aplinkine, besiliejantioms teritorijoms (graifinė informacija) ir bendrojo plano galiojimo ribų rekomendacinio pobūdžio
 Sėdimos reabilitacijos gyvimo ir paslaugų teritorijos centras
 Sėdimos Pabiržės miestelio centrinės dalies su socialine-kultūrine funkcija centras

ERDVINĖS STRUKTŪROS ELEMENTAI
 Planuojama pagrindinė žalios kompozicijos ašis
 Lėkynų parkas
 Sėdimos apsaugos teritorijos
 Esami vizualiniai ryšiai

ERDVINĖS STRUKTŪROS SCHEMA
 (Bendrojo plano teritorija su gretimomis. Nagrinėjama teritorija susijusi funkcijomis ir erdviniais ryšiais)

SUTARTINIAI ŽYMĖJIMAI
 Reabilitacijos gyvimo ir paslaugų teritorijos centras
 Reabilitacijos gyvimo teritorija
 Paslaugų koncentracijos teritorija
 Pabiržės miestelio centrinė dalis su socialine-kultūrine funkcija centras
 Kitos užstatytos/uzstatomos teritorijos
 Lėkynų parkas
 Žaliosios kompozicijos ašis
 Lėkynų parkas
 Kompozicijos ašis gretimųjų pogrindiu

ERDVINĖS STRUKTŪROS SCHEMA
 (Bendrojo plano teritorija su gretimomis. Nagrinėjama teritorija susijusi funkcijomis ir erdviniais ryšiais)

ERDVINĖS STRUKTŪROS SCHEMA
 (Bendrojo plano teritorija su gretimomis. Nagrinėjama teritorija susijusi funkcijomis ir erdviniais ryšiais)

SUTARTINIAI ŽYMĖJIMAI

RIBOS
 Duomenų šaltinis Nr. 1,9
 Bendrojo plano galiojimo riba
 Nagrinėjama teritorija (graifinė informacija) ir bendrojo plano galiojimo ribų ypač rekomendacinio pobūdžio
 Gyvenamosios vietovės riba ir pavadinimas

SAUGOMOS TERITORIJOS
 Visos zonos iš teritorijos planavimo Biržų regioninio parko
 Esamos Biržų regioninio parko kraštovaizdžio tvarkymo zonų ribos
 Sėdimos objektai (pagal Biržų regioninio parko TP)
 Apsaugos vieta
 Automobilinių stovėjimo aikštelės

Draustiniai
 Duomenų šaltinis Nr. 3
 Esamo draustinio riba ir pavadinimas

Geotopai
 Duomenų šaltinis Nr. 5
 Geotopo vietos ir pavadinimas

GAMTINIS KARKASAS
 Vidinio stabilizavimo arealai
 Migracijos koridoriai

Nekilnojamoji kultūros paveldas
 Duomenų šaltinis Nr. 4
 Nekilnojamoji kultūros paveldo vertybių teritorijos riba ir Nr.:
 1. Klebonių ir bažnyčios pastatų kompleksas (u.k. 20611)
 2. Buvusių dvarų antkapio paminklas (u.k. 20611) - už BP teritorijos ribos

TERITORIJOS NAUDOJIMO TIPAI
 Neurbanizuojamos teritorijos
 Miškai ir miškingos teritorijos
 Žemės ūkio teritorija
 Vandens
 Urbanizuojamos ir urbanizuojamos teritorijos
 Socialinės infrastruktūros teritorija (prioritetinės plėtros teritorija)
 Specializuotų kompleksų teritorija (prioritetinės plėtros teritorija)
 Paslaugų teritorija (prioritetinės plėtros teritorija)
 Mišri centro teritorija (prioritetinės plėtros teritorija)
 Mišri gyvenamoji teritorija
 Gyvenamoji teritorija
 Gyvenamoji teritorija vandeniu ir dvirčių namų statybai
 Išžeminės infrastruktūros koridoriai (prioritetinės plėtros teritorija)
 Išžeminės infrastruktūros teritorija (prioritetinės plėtros teritorija)
 Bendro naudojimo erdvių, želdynų teritorija (prioritetinės plėtros teritorija)
 Naudingųjų iškasenų teritorija (prioritetinės plėtros teritorija)
 Vandenvietė (prioritetinės plėtros teritorija)

SUSISIEKIMO INFRASTRUKTŪRA
 Duomenų šaltinis Nr. 1
 Esama viešojo transporto sustojimo vieta
 Esamos struktūrinės ašys (krašto kelio Biržai - Pasvalys ir rajoninio kelio pogrindis)
 Esamos kitos gatvės, vietinės reikšmės keliai
 Planuojamos gatvės
 Kėlo apsaugos zona
 Esami pėsčiųjų takai
 Planuojami pėsčiųjų takai
 Esami dviračių takai
 Planuojami dviračių takai
 Esami pėsčiųjų ir dviračių takai
 Planuojami pėsčiųjų pažintinio turizmo takai

KITI ŽYMĖJIMAI
 Išskleptavimas išteklių, teritorija rekvizuojama
 Duomenų šaltinis Nr. 1
 Esami pastatai
 Planuojamoje teritorijoje esantys ir dominuojantys pastatai
 Esama 10 kV elektros oro linija su apsaugos zona
 Esama 0,4 kV elektros oro linija
 Esama transformatorinė
 Esamos vidinio slėgio skirstomosios dujų vamzdynai
 Elektros oro linijų apsaugos zona
 Upė, kanalas
 Pelkė
 Medžių grupės, krūmynai
 Duomenų šaltinis Nr. 2
 Miškai (miškų pogrindis):
 II grupė. Specialios paskirties miškai
 A. Ekstensyvaus apsaugos miškai / Draustiniai miškai
 B. Rekreaciniai miškai / Valstybinių parkų rekreacinių zonų miškai
 III grupė. Apsauginiai miškai
 Valstybinių parkų apsauginių zonų miškai
 Miško sklypas reabilituojantis miškai ir miško žemei keliams reikalingi, šilkieji duomenys apie antkapio pavilnines miškų grupes (2020-09-16 suaprašymas dėl LR miškų valdybos kadastro duomenų paėmimo / šaltinis Nr. S-2009-64)
 Duomenų šaltinis Nr. 5
 Esama vandenvietė 1-oji griežto režimo apsaugos juosta
 Esama vandenvietė 50 m tarfos apribojimo juosta
 Esami detalai išvalyti naudingųjų iškasenų (durpių) telkiniai
 Esamos taršos šaltinis - kaitinė
 Išžeminės infrastruktūros teritorija (prioritetinės plėtros teritorija)
 Esamos elektros oro linijos už planuojamos teritorijos ribos
 330 kV elektros oro linija su apsaugos zona
 110 kV elektros oro linija su apsaugos zona
 35 kV elektros oro linija su apsaugos zona

UAB CityForm LT
 Žilpų g. 11A-11, LT-0202 Vilnius, Tel.: +37064510040, info@cityform.lt
 APT 1720, PV, UAB CityForm LT
 TPA 0100, TPA, UAB CityForm LT
 ARCHA, UAB CityForm LT
 ARCHA, ASB, UAB CityForm LT

GYVENAMOSIOS VIETOVĖS, KURIAI SIEKIAMA LIKĖNŲ KURORTINĖS TERITORIJOS STATUSO, BENDRASIS PLANAS
 Konceptijos brėžinys / II alternatyva
 M 1:2000

UAB CityForm LT
 Žilpų g. 11A-11, LT-0202 Vilnius, Tel.: +37064510040, info@cityform.lt
 APT 1720, PV, UAB CityForm LT
 TPA 0100, TPA, UAB CityForm LT
 ARCHA, UAB CityForm LT
 ARCHA, ASB, UAB CityForm LT