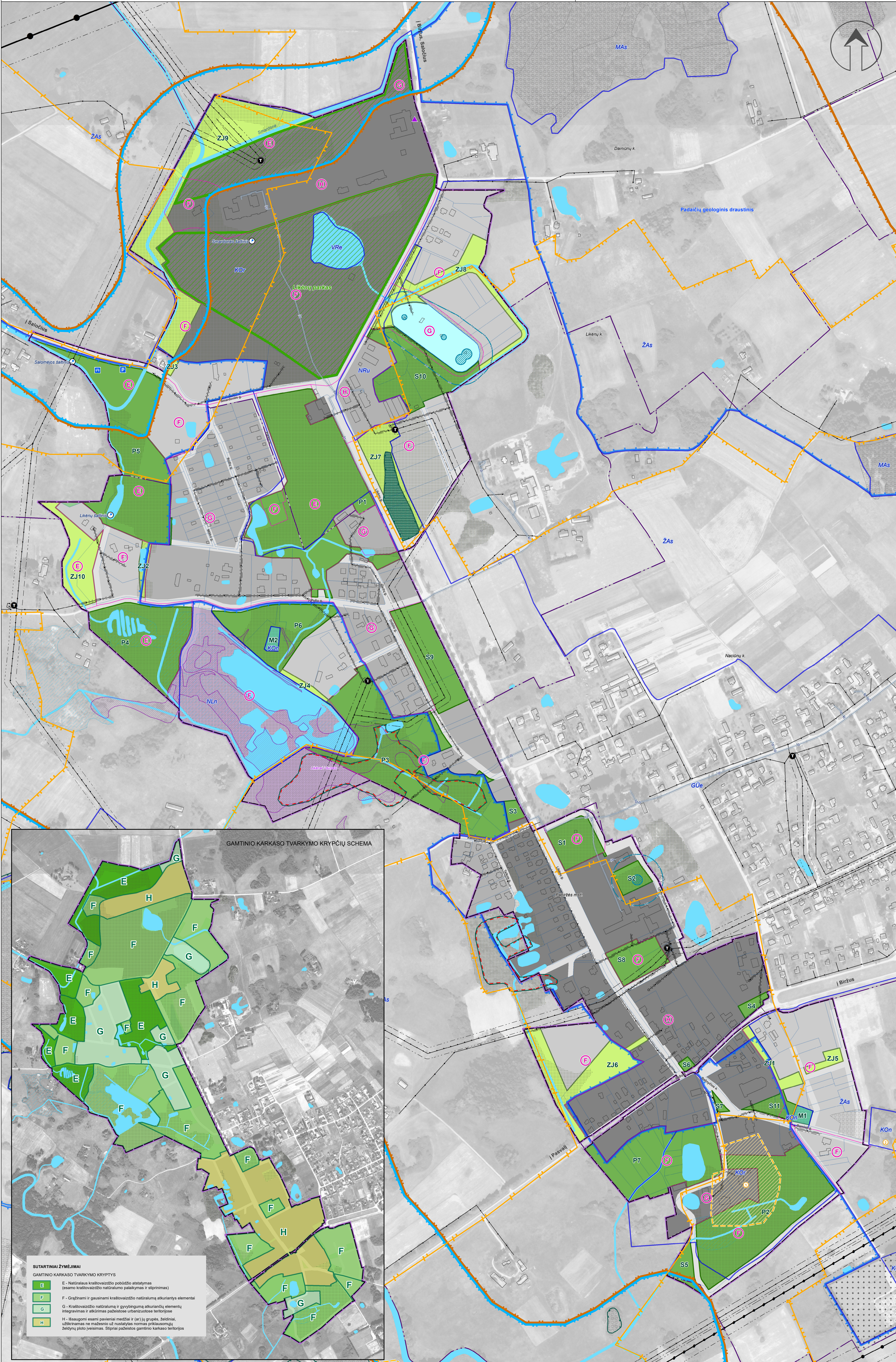




# GYVENAMOSIOS VIETOVĖS, KURIAI SIEKIAMA LIKĖNŲ KURORTINĖS TERITORIJOS STATUSO, BENDRASIS PLANAS

## SPRENDINIŲ KONKRETIZAVIMAS

### GAMTINĖS APLINKOS, NEKILNOJAMOJO KULTŪROS PAVELDO APSAUGOS IR NAUDOJIMO BRĖŽINYS



**SUTARTINAI ŽYMĖJIMAI**

**RIBOS**

- Bendrojo plano galiojimo riba
- Planuojama gyvenamosios vietovės riba ir pavadinimas

**SAUGOMOS TERITORIJOS**

Visas rengiamas BP teritorija patenka į Biržų regioninį parką

- ZAs - Esamos Biržų regioninio parko kraštovaizdžio tvarkymo zonių ribos
- Siklonų objektai (pagal Biržų regioninio parko TP)
- Atskėvio vieta
- Automobilių stovėjimo aikštelė

**Draustiniai**

- Duomenų šaltinis Nr. 3
- Esamo draustinio riba ir pavadinimas

**Geotopai**

- Duomenų šaltinis Nr. 5
- Geotopo vieta ir pavadinimas

**Nekilnojamojo kultūros paveldo teritorijos riba ir Nr.:**

- 1. Klebonijos ir baubos pastatų kompleksas (u.k. 1372)
- 2. Borovskų šeimos antkapio paminklas (u.k. 20611) - uz BP teritorijos ribos

**Teritorijos naudojimo tipai**

- Neurbanizuojamos teritorijos
  - Mškai ir miškingos teritorijos
  - Užstatoma žemės ūkio teritorija
- Urbanizuojamos ir urbanizuojamos teritorijos
  - Mišri centro teritorija / Paslaugų teritorija / Specializuotų kompleksų teritorija / Socialinės infrastruktūros teritorija / Mišri gyvenamoji teritorija
  - Gyvenamoji teritorija / Gyvenamoji teritorija vienbučių ir dvibučių namų statyboms
  - Susisiekimo ir inžinerinių komunikacijų aptarnavimo objektų teritorija / Susisiekimo ir inžinerinių komunikacijų teritorija
  - Bendro naudojimo enklavų, želdynų teritorija
  - Naudingųjų iškasenų teritorija
  - Vandens
  - Vandervietis

**GAMTINIS KARKASAS**

- Vidinio stabilizavimo arealai
- Migracijos koridoriai

**GAMTINIO KARKASO TVARKYMO KRYPTYS**

- E - Natūralus kraštovaizdžio pobūdžio atstatymas (esamo kraštovaizdžio natūralumo palaikymas ir stiprinimas)
- F - Gražinami ir gausinami kraštovaizdžio natūralumą atkuriantys elementai
- G - Kraštovaizdžio natūralumą ir gyvybingumą atkuriantys elementai integravimas ir atkūrimas pažaliosiose urbanizuojamose teritorijose
- H - Išauginti esami pavieniai medžiai ir (ar) jų grupės, želdiniai, užtikrinamas ne mažesnis už nustatytas normas priklausančių želdynų plotų įveikimas. Slopinti pažaliosios gamtinio karkaso teritorijos

**ŽELDYNŲ TIPAI**

- Rekreacinės paskirties želdynai
  - Parkas, skveras
  - Žaliųjų jungtys
- Memorialinės paskirties želdynai
- Likėjų parkas

**KITI ŽYMĖJIMAI**

Duomenų šaltinis Nr. 1, 6, 7:

- Esami pastatai
- Esami sklypai
- Esama 10 kV elektros oro linija
- Esama 0,4 kV elektros oro linija
- Esama transformatorinė
- Elektros oro linijų apsaugos zona
- Esamas vidinio slėgio skirstomasis dujų vamzdynas
- Upė, kanalas
- Pelkė
- Medžių grupės, krūmynai
- Kapinės

Duomenų šaltinis Nr. 2:

- Mškai (miškingosios)
- II grupė - Specialios paskirties mškai
- B. Rekreaciniai mškai / Valstybinių parkų rekreacinių zonių mškai

Mško žemė

- Mško sklypas nudaiktas mškui ir mško šeimai kurti reikalingų, šilkių duomenys apie antkopus patvirtinti mškų grupės (2020-09-16 aprovančias OM LR mškų valstybės kadastru duomenų įrašymo / keitimo Nr. 0-2009-04)

Duomenų šaltinis Nr. 5:

- Esama vandenvietis 1-oji griežto režimo apsaugos juosta
- Esama vandenvietis 50 m tarfos apribojimo juosta
- Esami detalieji išvalgyti naudingųjų iškasenų (durplių) telkiniai
- Esamas tarbos šaltinis - katlinė

Duomenų šaltinis Nr. 7:

- Karstinio regiono intensyviausios karsto zonos žemųjų grupė
- 1 karsto zonos žemųjų grupė
- 2 karsto zonos žemųjų grupė
- 3 karsto zonos žemųjų grupė
- 4 karsto zonos žemųjų grupė

Esamos elektros oro linijos už planuojamos teritorijos ribos:

- 330 kV elektros oro linija su apsaugos zona
- 110 kV elektros oro linija su apsaugos zona
- 35 kV elektros oro linija su apsaugos zona

**Duomenų šaltiniai:**

- Geosferos tyrimų pagrindu kadastru sudaryti duomenų rinkiniai.
- Nacionalinė žemės tarnyba prie ŽŪM.
- Miško kadastru duomenys. Valstybinis miškų ūkis.
- Lietuvos Respublikos saugomų teritorijų valdybės kadastru duomenys. Valstybinis saugomų teritorijų tarnyba prie Aplinkos ministro.
- Kultūros vertybių registro duomenys. Kultūros paveldo departamentas prie Kultūros ministro.
- Zemės gelmių registro duomenys. Lietuvos geologijos tarnyba prie Aplinkos ministro.
- Nekilnojamojo turto kadastru duomenys. VĮ Registrų centras.
- Lietuvos Respublikos teritorijos specialieji žemės naudojimo sąlygų duomenų bazė SZMS, DR10LT.

**UAB CityForm LT**

UAB CityForm LT  
 Vilniaus miesto savivaldybės administracija  
 Savivaldybės administracijos direktoriaus pavaduotojas  
 UAB CityForm LT  
 Savivaldybės administracijos direktoriaus pavaduotojas  
 UAB CityForm LT

**GYVENAMOSIOS VIETOVĖS, KURIAI SIEKIAMA LIKĖNŲ KURORTINĖS TERITORIJOS STATUSO, BENDRASIS PLANAS**

**Gamtinės aplinkos, nekilnojamojo kultūros paveldo apsaugos ir naudojimo brėžinys**

M 1:2000

2023-09-27

