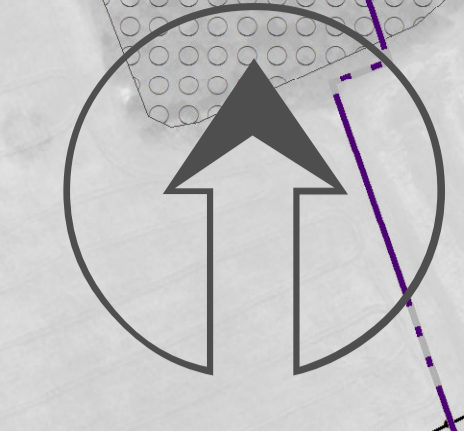
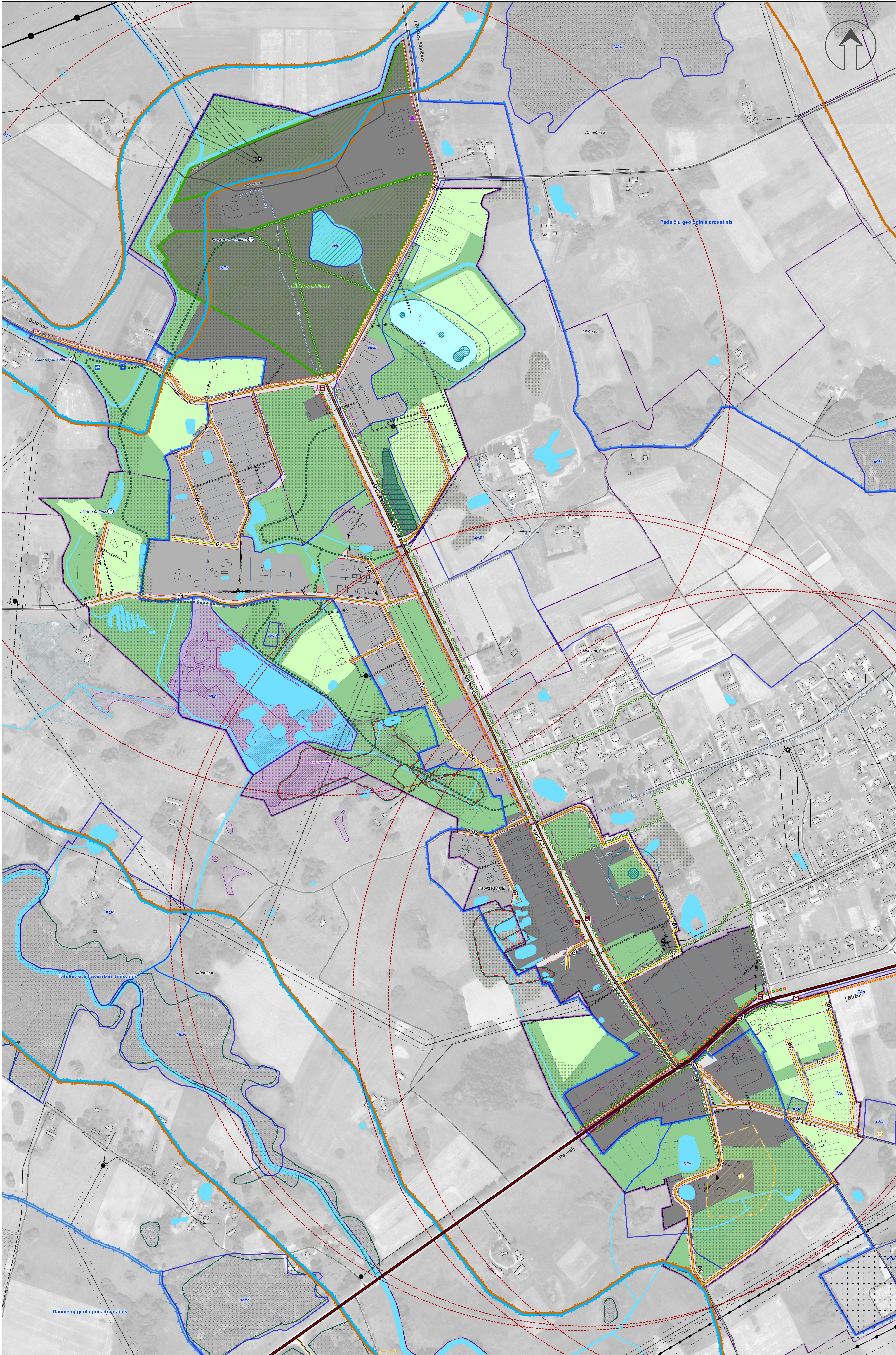




GYVENAMOSIOS VIETOVĖS, KURIAI SIEKIAMA LIKĖNŲ KURORTINĖS TERITORIJOS STATUSO, BENDRASIS PLANAS

SPRENDINIŲ KONKRETIZAVIMAS

SUSISIEKIMO INFRASTRUKTŪROS VYSTYMO BRĖŽINYS



- SUTARTINAI ŽYMĖJIMAI**
- RIBOS**
- Bendrą planą galiojanti riba
 - Planuojama riba
 - Gyvenamosios vietovės riba ir pavadinimas
- SAUGOMOS TERITORIJOS**
- Viaž rengiamo BP teritorija patenka į Biržų regioninį parką
- ZAs Esamos Biržų regioninio parko kraštovaizdžio tvarkymo zonos ribos
 - Siltimi objektai (pagal Biržų regioninio parko TP)
 - Atskėpimo vieta
 - Automobilių stovėjimo aikštelė
- Draustiniai**
- Duomenų dalinis Nr. 3
 - Esamo draustinio riba ir pavadinimas
- Geopatal**
- Duomenų dalinis Nr. 5
 - Geotopo vieta ir pavadinimas
- Nekilnojamoji kultūros paveldo teritorijos riba ir Nr.:**
- 1. Riktorijos ir dabryčios pastatų kompleksas (u.k. 131/2)
 - 2. Bortnėvė žemės antkapių paminklas (u.k. 205/1) - už BP teritorijos ribos
- Teritorijos naudojimo tipai**
- Neurbanizuojamos teritorijos
- Miški ir miškinės teritorijos
 - Užstatoma žemės ūkio teritorija
- Urbanizuotos ir urbanizuojamos teritorijos
- Mišni centro teritorija / Paslaugų teritorija / Specializuotų kompleksų teritorija / Socialinės infrastruktūros teritorija / Mišni gyvenamoji teritorija
 - Gyvenamoji teritorija / Gyvenamoji teritorija vienbučių ir dvibučių namų statybai
 - Susisiekimo ir inžinerinių komunikacijų aptarnavimo objektų teritorija
 - Susisiekimo ir inžinerinių tinklų koridorių teritorija
 - Bendro naudojimo erdvių, želdynų teritorija
 - Naudingųjų iškasenų teritorija
 - Vandens
 - Vandens telkiai
- GAMTINIS KARKASAS**
- Vidinio stabilizavimo arealai
 - Migracijos koridoriai
- SUSISIEKIMO INFRASTRUKTŪRA**
- Esama viešojo transporto sustojimo vieta su 800m pasekėkumumo zona
 - Krašto kelias Biržai - Raubonys
 - Rajoninis kelias / C2 kategorijos gatvė (Likenų g.)
 - Esama D1 kategorijos gatvė
 - Esama mažo apskritimo D2 kategorijos gatvė
 - Planuojama D2 kategorijos gatvė
 - K3 pradžiamė
 - Klas gatvė ir keliai už bendrojo plano galiojimo ribų
 - Kelio apsaugos zona
 - Gatvės ruošimo linija
- PĖSČIŲJŲ / DVIRAČIŲ TAKŲ STRUKTŪRA**
- Esami pėsčiųjų takai
 - Planuojami pėsčiųjų takai
 - Planuojami dviračių takai
 - Planuojami dviračių takai
 - Esami pėsčiųjų ir dviračių takai
 - Planuojami pėsčiųjų pažintinio turizmo takai
- KITI ŽYMĖJIMAI**
- Duomenų dalinis Nr. 1, 6, 7
 - Esami pastatai
 - Esami skyriai
 - Esama 10 kV elektros oro linija
 - Esama 0.4 kV elektros oro linija
 - Esama transformatorinė
 - Elektros oro linijų apsaugos zona
 - Esamas vidutinio slėgio skirstomasis dujų vamzdynas
 - Upė, kanalas
 - Pelkė
 - Medžių grupės, krūmynai
 - Kapinės
 - Likenų parkas
- Duomenų dalinis Nr. 2:**
- Miški (miškų papuoliai)
 - II grupė. Specialios paskirties miškai
 - III. Rekreaciniai miškai / Valstybinių parkų rekreacinių zonų miškai
 - Miško žemė
- Miško sklypas neatsikantis miškai ir miško žemei keliami reikalavimai, išlikę duomenys apie anksčiau patvirtintas miškų grupes (2020 09 16 sprendimas dėl LR miškų valstybės kadastro duomenų įrašymo / keitimo Nr. S-2009-09)**
- Esama vandenvietis 1-oji grąžto režimo apsaugos juosta
 - Esama vandenvietis 50 m tarfos apribojimo juosta
 - Esami detalai išvalyti naudingųjų iškasenų (durpų) techniniai
 - Esamas tarfos šaltinis - katilinė
- Esamos elektros oro linijos už planuojamos teritorijos ribos:**
- 330 kV elektros oro linija su apsaugos zona
 - 110 kV elektros oro linija su apsaugos zona
 - 35 kV elektros oro linija su apsaugos zona
- Duomenų dalinis Nr. 5, 7:**
- Esamos vandenvietis 1-oji grąžto režimo apsaugos juosta
 - Esama vandenvietis 50 m tarfos apribojimo juosta
 - Esami detalai išvalyti naudingųjų iškasenų (durpų) techniniai
 - Esamas tarfos šaltinis - katilinė
- Esamos elektros oro linijos už planuojamos teritorijos ribos:**
- 330 kV elektros oro linija su apsaugos zona
 - 110 kV elektros oro linija su apsaugos zona
 - 35 kV elektros oro linija su apsaugos zona
- Duomenų dalinis:**
- Geografinio pagrindo kadastro duomenų rinkinys, Nacionalinė žemės tarnyba prie ŽŪM
 - Miško kadastro duomenys, Valstybinė miškų tarnyba
 - Lietuvos Respublikos saugomų teritorijų valstybės kadastro duomenys, Valstybinė saugomų teritorijų priežiūros tarnyba
 - Kultūros vertybių registro duomenys, Kultūros paveldo departamentas prie Kultūros ministerijos
 - Zemės gelmių registro duomenys, Lietuvos geologijos tarnyba prie Apatinės ministerijos
 - Nekilnojamoji žemė kadastro duomenys, VI, Registru centras
 - Lietuvos Respublikos teritorijos specialieji žemės naudojimo sąlygų duomenų bazė SZMS, DRR/ILT
- UAB CityForm LT**
- GYVENAMOSIOS VIETOVĖS, KURIAI SIEKIAMA LIKĖNŲ
KURORTINĖS TERITORIJOS STATUSO, BENDRASIS PLANAS**
- Susisiekimo infrastruktūros
vystymo brėžinys M 1:2000**
- Projekto pavadinimas:** Susisiekimo infrastruktūros vystymo brėžinys M 1:2000
- Atliktas darbas:** Susisiekimo infrastruktūros vystymo brėžinys M 1:2000
- Projekto vadovas:** [Name]
- Projektavimas:** [Name]
- Patvirtino:** [Name]
- Atliktas darbas:** [Name]
- Projekto pavadinimas:** Susisiekimo infrastruktūros vystymo brėžinys M 1:2000
- Atliktas darbas:** Susisiekimo infrastruktūros vystymo brėžinys M 1:2000
- Projekto vadovas:** [Name]
- Projektavimas:** [Name]
- Patvirtino:** [Name]
- Atliktas darbas:** [Name]