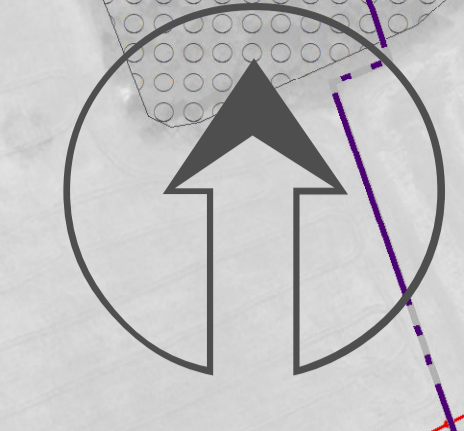
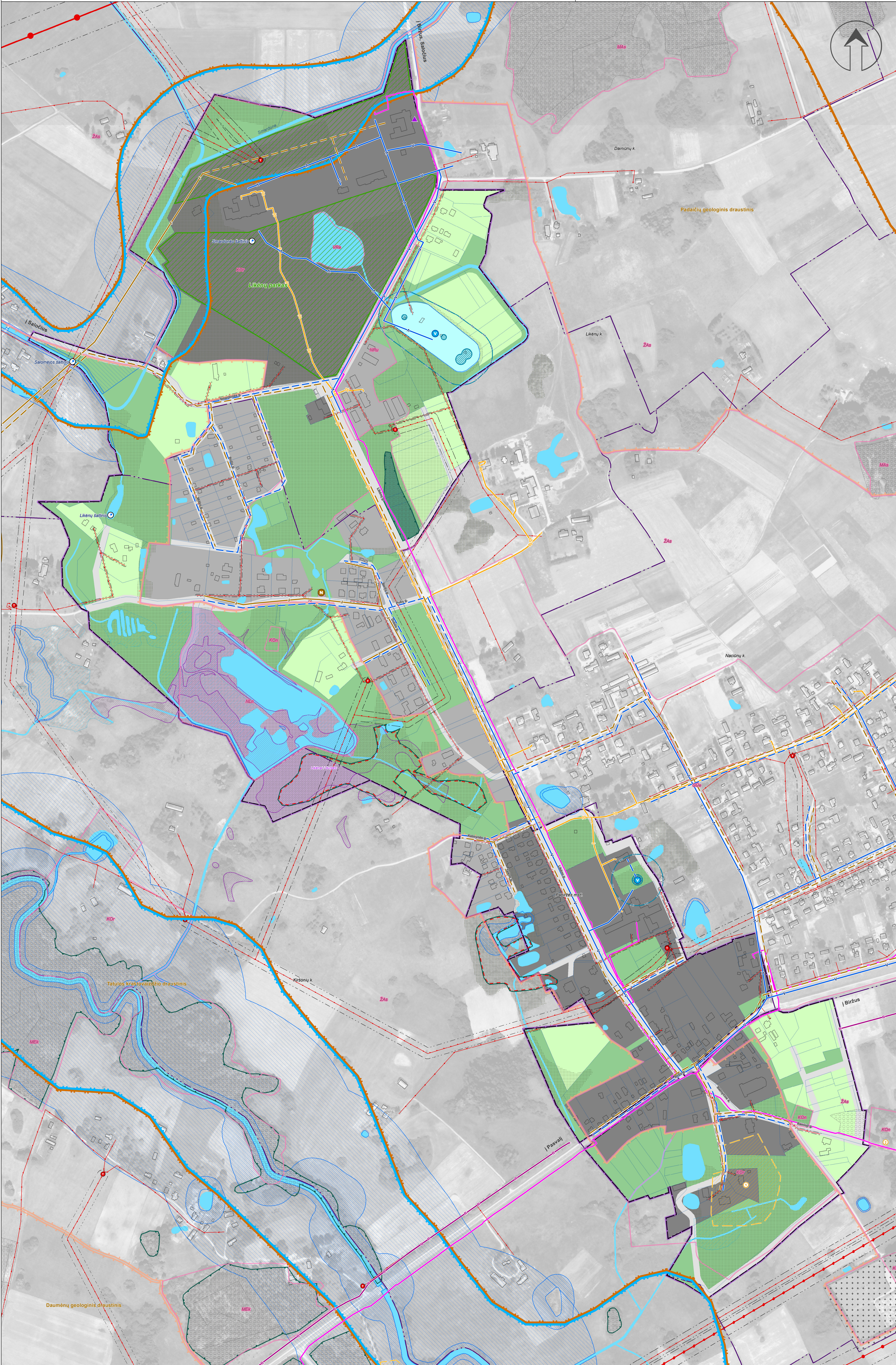




GYVENAMOSIOS VIETOVĖS, KURIAI SIEKIAMA LIKĖNŲ KURORTINĖS TERITORIJOS STATUSO, BENDRASIS PLANAS

SPRENDINIŲ KONKRETIZAVIMAS

INŽINERINĖS INFRASTRUKTŪROS VYSTYMO BRĖŽINYS



SUTARTINAI ŽYMĖJIMAI

RIBOS

- Bendrojo plano galimoji riba
- Įnacijonių k. Gyvenamosios vietovės riba ir pavadinimas

SAUGOMOS TERITORIJOS

Visa rengiamo BP teritorija patenka į Biržų regioninį parką

- ZAs** - Esamos Biržų regioninio parko kraštovaizdžio tvarkymo zonų ribos

Draustiniai

Duomenų dalinis Nr. 3

- Esamo draustinio riba ir pavadinimas

Geotopai

Duomenų dalinis Nr. 5

- Geotopo vieta ir pavadinimas

Nekilnojamoji kultūros paveldo teritorijos

Duomenų dalinis Nr. 4

- Nekilnojamoji kultūros paveldo vertybių teritorijos riba ir Nr.:
- 1. Kieborių ir šaltųjų pardučių kompleksas (u.k. 1312)
- 2. Borovskis šeimos anekdotinis paminklas (u.k. 20811) - už BP teritorijos ribos

Teritorijos naudojimo tipai

Neurbanizuojamos teritorijos

- Miški ir miškinės teritorijos
- Užstatoma žemės ūkio teritorija

Urbanizuojamos teritorijos

- Miški centro teritorija / Pasivaigų teritorija / Specializuotų kompleksų teritorija / Socialinės infrastruktūros teritorija / Mišri gyvenamoji teritorija
- Gyvenamoji teritorija / Gyvenamoji teritorija vienbutių ir dvibučių namų statybai
- Susisiekimo ir inžinerinių komunikacijų aptarnavimo objektų teritorija
- Susisiekimo ir inžinerinių tinklų koridorių teritorija
- Bendro naudojimo erdvių, želdynų teritorija
- Naudingųjų iškasenų teritorija
- Vandens
- Vandenvietė

GAMTINIS KARKASAS

- Vandens stabilizavimo arealai
- Migracijos koridoriai

INŽINERINĖ INFRASTRUKTŪRA

Duomenų dalinis Nr. 1, 5, 7

Elektrinis tinklas

- Esama transformatorinė
- Esama 10 kV elektros oro linija su apsaugos zona
- Esama 0,4 kV elektros oro linija su apsaugos zona
- 330 kV elektros oro linija su apsaugos zona
- 110 kV elektros oro linija su apsaugos zona
- 35 kV elektros oro linija su apsaugos zona

Dujų tiekimo infrastruktūra

- Esamas vidutinio slėgio skirstomasis dujų vamzdynas

Ryšių infrastruktūra

- RAIN elektroninių ryšių linija
- Šviesosaidinio ryšio linija

Vandens tiekimo infrastruktūra

- Pavėsinio vandens talpinių apsaugos juosta
- Pavėsinio vandens tekinių apsaugos zonos

Esama ir planuojama vandens tiekimo ir nuotekų tvarkymo infrastruktūra

- Esama vandenvietės 1-oji grąžto režimo apsaugos juosta
- Esama vandenvietės 50 m tarfos apribojimo juosta
- Esama buitinių nuotekų valykla
- Esama vandenvietė
- Esami buitinių nuotekų tinklai
- Planuojami buitinių nuotekų tinklai
- Esami vandens tiekimo tinklai
- Planuojami vandens tiekimo tinklai

KITI ŽYMĖJIMAI

Duomenų dalinis Nr. 1, 6, 7

- Esami pastatai
- Esami sklypai
- Upe, kanalas
- Peikė
- Medžių grupės, krūmynai
- Kapinės

Duomenų dalinis Nr. 5

- Esami detalai išvalgyti naudingųjų (iškasenų) dirpalių techniniai
- Esamas taršos šaltinis - katilinė

Duomenų dalinis Nr. 2

- Miški (miškų pogrupiai)
- I grupė - Specialios paskirties miškai
- B - Rekreaciniai miškai / Valstybinių parkų rekreacinių zonų miškai
- Miško žemė
- Miško sklypas neatitinkantis miškai ir miško šiemal keltamų reikalavimų. Išlikę duomenys apie anksčiau patvirtintas miškų grupes (2020 09 16 sprendimas dėl LR miškų valstybės kadastru duomenų prašymo / keičimo Nr. S-2020-64)

Likenų parkas

DUOMENŲ ŠALTINIAI

- Geografinio pagrindo kadastru esančių duomenų rinkinys. Nacionalinė žemės tarnyba prie ŽŪM.
- Miško kadastru duomenys. Valstybinis miškų ūkis
- Lietuvos Respublikos saugomų teritorijų valstybės kadastru duomenys. Valstybinis saugomų teritorijų tarnyba prie Aplinkos ministro
- Kultūros vertybių registro duomenys. Kultūros paveldo departamentas prie Kultūros ministro
- Zemės gelmių registro duomenys. Lietuvos geologijos tarnyba prie Aplinkos ministro
- Nekilnojamoji žemė kadastru duomenys. VI Registrų centras
- Lietuvos Respublikos teritorijos specialųjų žemės naudojimo sąlygų duomenų bazė SZMS_DNR/OLT

UAB CityForm LT

Proj. Nr.	100/2024	Proj. pav.	„Gyvenamosios vietovės, kuriai siekiama Likėnų kurortinės teritorijos statuso, bendrasis planas“	Projektavimo etapas	1. Projektavimas
Proj. Nr.	100/2024	Proj. pav.	„Gyvenamosios vietovės, kuriai siekiama Likėnų kurortinės teritorijos statuso, bendrasis planas“	Projektavimo etapas	1. Projektavimas
Proj. Nr.	100/2024	Proj. pav.	„Gyvenamosios vietovės, kuriai siekiama Likėnų kurortinės teritorijos statuso, bendrasis planas“	Projektavimo etapas	1. Projektavimas

INŽINERINĖS INFRASTRUKTŪROS VYSTYMO BRĖŽINYS 1:2000

2024-09-30