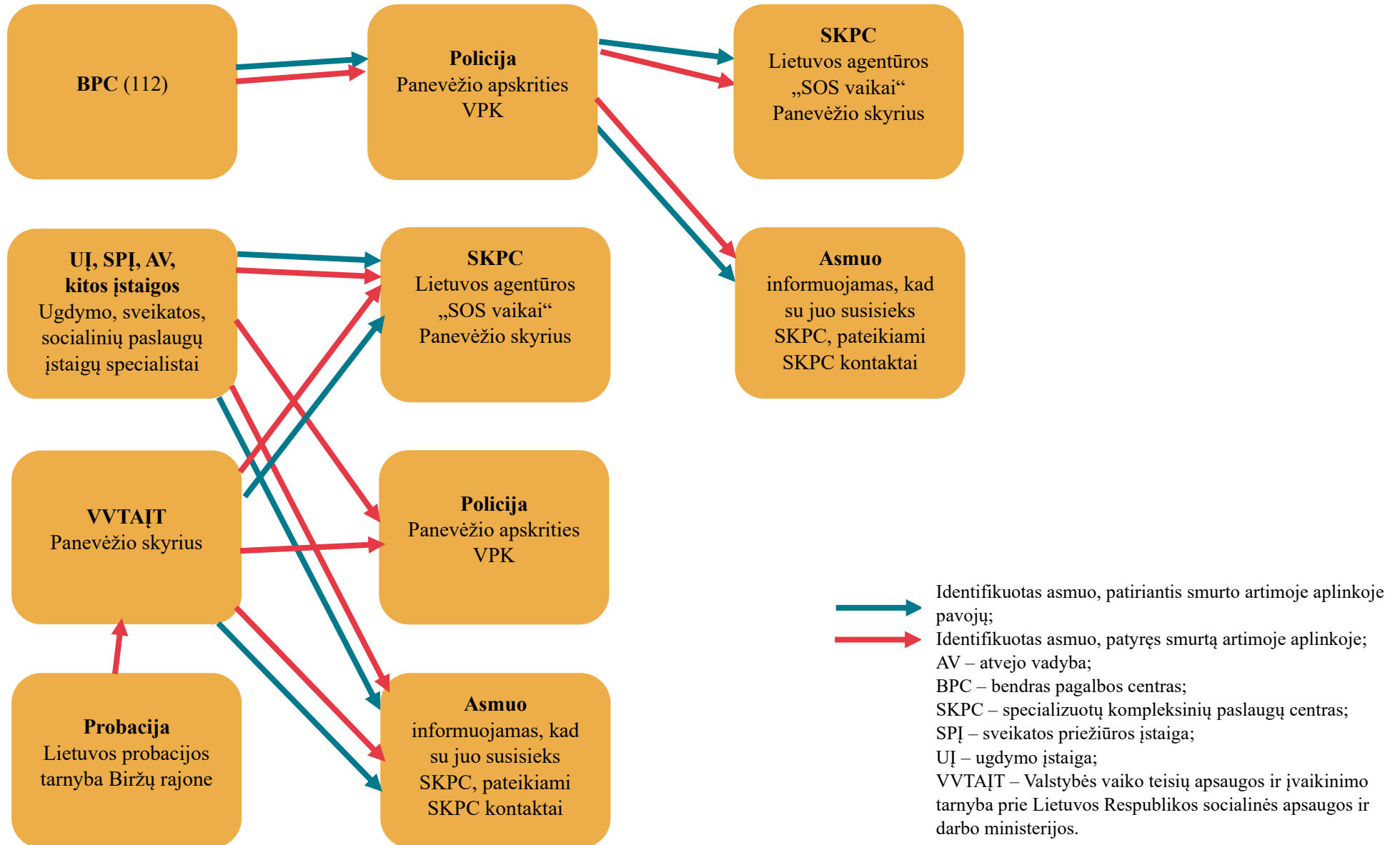
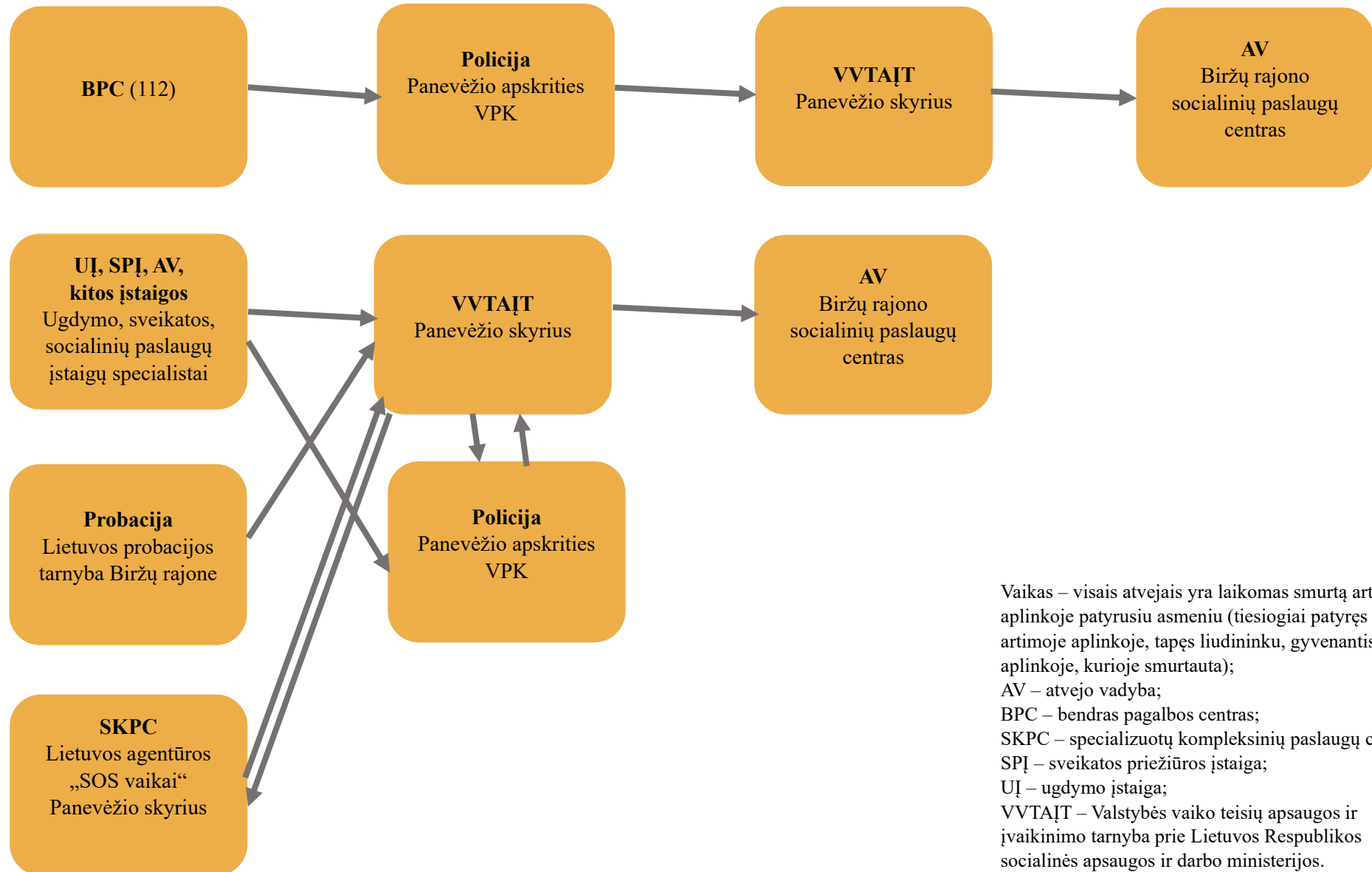


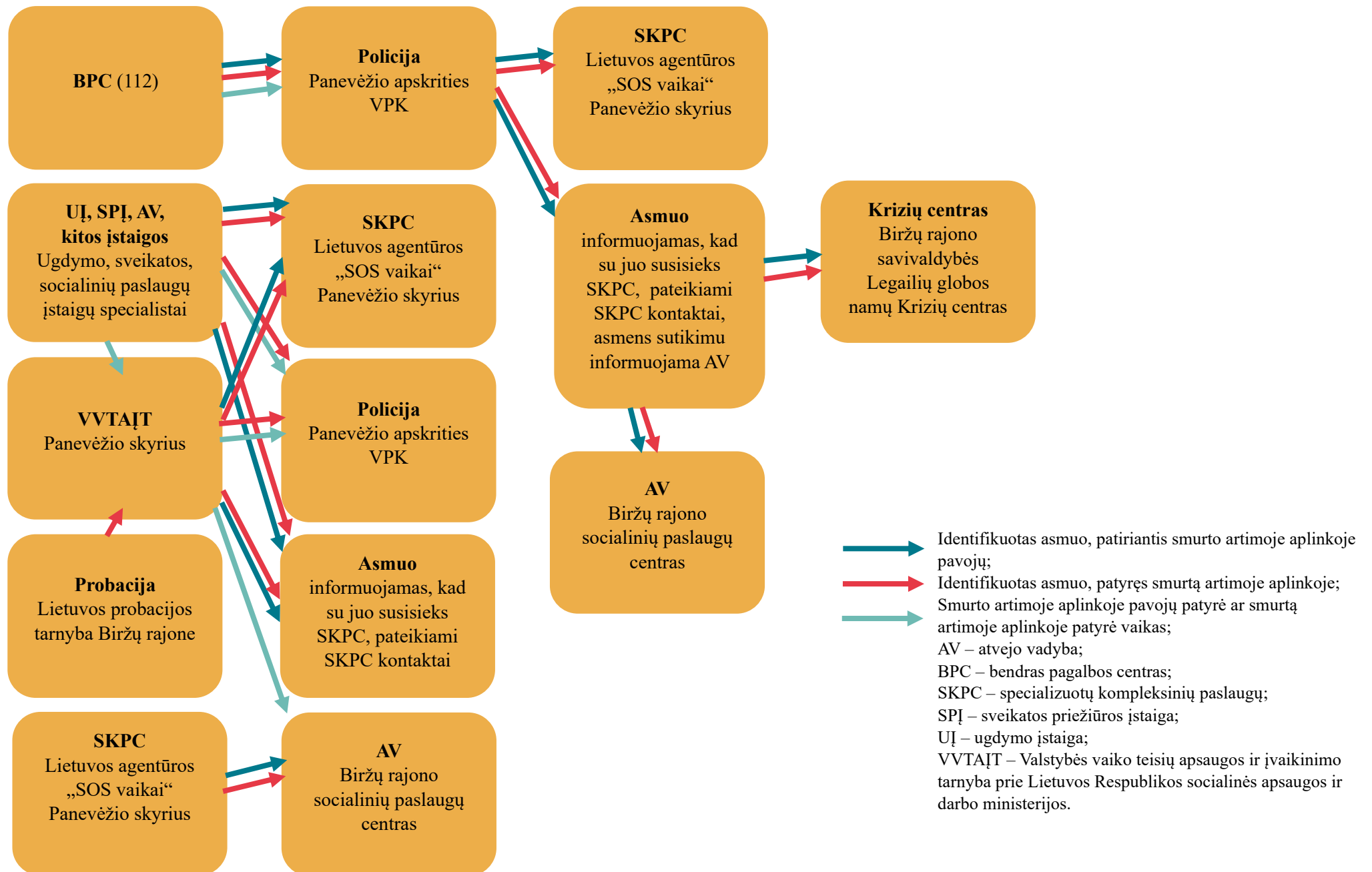
SMURTA ARTIMOJE APLINKOJE PATYRĖ AR SMURTO ARTIMOJE APLINKOJE PAVOJŲ PATYRĖ SUAUGĘS ASMUO



SMURTĄ ARTIMOJE APLINKOJE PATYRĖ AR SMURTO ARTIMOJE APLINKOJE PAVOJŲ PATYRĖ VAIKAS



**SMURTA ARTIMOJE APLINKOJE PATYRĖ AR SMURTO ARTIMOJE APLINKOJE PAVOJŲ PATYRĖ
NEGALIĄ TURINTIS ASMUO**



**REAGAVIMO Į SMURTĄ ARTIMOJE APLINKOJE BIRŽŲ RAJONO SAVIVALDYBĖJE ALGORITMO
DALYVIAI IR JŲ FUNKCIJOS**

	ĮSTAIGA/ ORGANIZACIJA, DALYVIAI	FUNKCIJOS
	BPC Bendrasis pagalbos centras	112 – bendras telefono ryšio numeris, veikiantis visoje Europos Sąjungoje ir už jos ribų, skirtas susisiekti su skubiosios pagalbos tarnybomis (policija, priešgaisrine gelbėjimo tarnyba, greitosios medicinos pagalbos tarnyba) ir pranešti apie įvykusią nelaimę ar kilusią grėsmę. Tarnybas telefono numeriu 112 galima išsikviesti ne tik skambučiu, bet ir SMS žinute, naudojantis mobiliąja aplikacija ar išsiunčiant „eCall“ signalą. Asmenys, turintys klausos negalią, gali susisiekti su BPC operatoriumi naudodamiesi specialia mobiliąja programėle, kuri veikia tik Lietuvos Respublikos teritorijoje.
Pagrindinė institucija, atsakinga už smurto artimoje aplinkoje užkardymą	Policija Panevėžio apskrities VPK Panevėžio apskrities vyriausiasis policijos komisariatas	Reaguoja į iškvietimą dėl smurto artimoje aplinkoje. Užfiksuoja smurto artimoje aplinkoje įvykį ir: <ul style="list-style-type: none"> • nenustatę padarytos nusikalstamos veikos požymių, atlikę smurto artimoje aplinkoje pavojaus rizikos vertinimą sprendžia dėl Orderio skyrimo; • nustatę padarytos nusikalstamos veikos požymių, pradeda ikiteisminį tyrimą. Informuoja apie ikiteisminio tyrimo dėl smurto artimoje aplinkoje pradėjimą: <ul style="list-style-type: none"> • SKPC (Lietuvos agentūros „SOS vaikai“ Panevėžio skyrių); • VVTAĮT (kai nukentėjęs vaikas). Informuoja SKPC (Lietuvos agentūros „SOS vaikai“ Panevėžio skyrių) apie Orderio skyrimą bei perduoda rizikos vertinimo rezultatus. Pateikia informaciją smurtą artimoje aplinkoje patyrusiam asmeniui ar smurto artimoje aplinkoje pavojų patiriančiam asmeniui:

		<ul style="list-style-type: none"> • apie teisę neteikti skundo, pareiškimo ar pranešimo dėl smurto artimoje aplinkoje bei teisę naudotis įstatyme numatyta apsauga ir pagalba; • informuoja, kad su asmeniu susisieks SKPC (Lietuvos agentūros „SOS vaikai“ Panevėžio skyrius) ir jam sutikus bus suteikta specializuota kompleksinė pagalba, taip pat pateikia SKPC kontaktinę informaciją ir informaciją apie teikiamos pagalbos pobūdį; <p>Vykdo smurto artimoje aplinkoje prevenciją.</p>
<p>Pagrindinė institucija atsakinga už vaiko teisių gynimą smurto artimoje aplinkoje atveju</p>	<p style="text-align: center;">VVTAJT Biržų skyrius</p> <p>Valstybės vaiko teisių apsaugos ir įvaikinimo tarnybos prie Socialinės apsaugos ir darbo ministerijos Panevėžio apskrities vaiko teisių tarnybos Biržų-Pasvalio rajone skyrius</p>	<p>Gauna informaciją iš kitų algoritmo dalyvių apie galimai patirtą smurtą artimoje aplinkoje, kai nukentėjo vaikai</p> <p>Informuoja:</p> <ul style="list-style-type: none"> • SKPC (Lietuvos agentūros „SOS vaikai“ Panevėžio skyrių) apie smurto artimoje aplinkoje pavojų patiriantį asmenį; • SKPC (Lietuvos agentūros „SOS vaikai“ Panevėžio skyrių) ir policiją (Panevėžio apskrities VPK) apie smurtą artimoje aplinkoje patyrusį asmenį; • smurto artimoje aplinkoje pavojų patiriantį asmenį ar smurtą artimoje aplinkoje patyrusį asmenį, kad su juo susisieks SKPC (Lietuvos agentūros „SOS vaikai“ Panevėžio skyrius) ir jam sutikus bus suteikta specializuota kompleksinė pagalba. <p>Jeigu smurto artimoje aplinkoje pavojų patiriantis asmuo ar smurtą artimoje aplinkoje patyręs asmuo yra vaikas, SKPC (Lietuvos agentūros „SOS vaikai“ Panevėžio skyriui) perduodami vaiko atstovo pagal įstatymą duomenys.</p> <p>Vertina situaciją ir imasi veiksmų užtikrinant vaiko saugumą:</p> <ul style="list-style-type: none"> • nenustatę galimo vaiko teisių pažeidimo, nesiima jokių priemonių; • nustatę galimą vaiko teisių pažeidimą, nukreipia nustatyti pagalbos šeimai ar vaikui poreikį. <p>Nustačius vaiko apsaugos poreikį:</p> <ul style="list-style-type: none"> • skiriama laikina vaiko priežiūra;

		<ul style="list-style-type: none"> • teikiama pagalba šeimai. <p>Nustačius būtinybę paimti vaiką iš jo tėvų, globėjų, gali būti taikoma:</p> <ul style="list-style-type: none"> • laikinas vaiko apgyvendinimas pas giminaičius, asmenis, su vaiku susijusius emociniais ryšiais, šeimoje, globos centre, šeimynoje arba vaikų globos institucijoje; • laikinoji / nuolatinė vaiko globa pas giminaičius, asmenis, su vaiku susijusius emociniais ryšiais, šeimoje, globos centre, šeimynoje arba vaikų globos institucijoje. <p>Vykdo smurto artimoje aplinkoje informacinę prevencinę veiklą.</p>
Pagrindinė pagalbos nukentėjusiam nuo smurto artimoje aplinkoje asmeniui koordinavimo institucija, kai dirbama su vaikų neturinčiomis šeimomis	<p style="text-align: center;">SKPC</p> <p>Lietuvos agentūros „SOS vaikai“ Panevėžio skyrius, atliekantis specializuotos kompleksinės pagalbos centro funkcijas</p>	<p>Gauna informaciją iš policijos (Panevėžio apskrities VPK), švietimo, sveikatos, socialines paslaugas teikiančių įstaigų, VVTAIT ar tiesiogiai iš asmens, apie asmens galimai patirtą smurtą artimoje aplinkoje.</p> <p>Gauna informaciją iš policijos (Panevėžio apskrities VPK) apie skundą, atlieka ekspertinį vertinimą ir policijai pateikia ekspertinio vertinimo pažymą.</p> <p>Nukentėjusiam asmeniui sutikus, teikia pagalbą: informuoja, konsultuoja, tarpininkauja, teikia specializuotas psichologo ir teisininko konsultacijas, nukreipia į kitas įstaigas dėl paslaugų.</p> <p>Vykdo smurto artimoje aplinkoje prevenciją.</p>
Pagrindinė pagalbos nukentėjusiam nuo smurto artimoje aplinkoje koordinavimo institucija, kai dirbama su vaikų turinčiomis šeimomis	<p style="text-align: center;">AV</p> <p>Biržų rajono socialinių paslaugų centro Globos centro atvejo vadyba</p>	<p>Gauna informaciją iš VVTAIT ar tiesiogiai iš asmens apie galimai patirtą smurtą artimoje aplinkoje.</p> <p>Vertina situaciją, šeimos poreikius ir rengia kompleksinį paslaugų planą.</p> <p>Koordinuoja kompleksinių paslaugų teikimą ir atlieka paslaugų plano įgyvendinimo stebėseną.</p> <p>Vykdo smurto artimoje aplinkoje prevenciją.</p>

	<p style="text-align: center;">UĮ</p> <p style="text-align: center;">Ugdymo įstaigų specialistai, socialinių paslaugų specialistai</p> <p>Ikimokyklinį, priešmokyklinį, bendrąjį ugdymą teikiančių įstaigų specialistai, neformalaus švietimo įstaigose.</p>	<p>Informuoja:</p> <ul style="list-style-type: none"> • SKPC (Lietuvos agentūros „SOS vaikai“ Panevėžio skyrių) apie smurto artimoje aplinkoje pavojų patiriantį asmenį; • SKPC (Lietuvos agentūros „SOS vaikai“ Panevėžio skyrių) ir policiją (Panevėžio apskrities VPK) apie smurtą artimoje aplinkoje patyrusį asmenį; • VVTAĮT ir policiją (Panevėžio apskrities VPK) apie vaiko artimoje aplinkoje galimai vykstantį smurtą. • smurto artimoje aplinkoje pavojų patiriantį asmenį ar smurtą artimoje aplinkoje patyrusį asmenį, kad su juo susisieks SKPC (Lietuvos agentūros „SOS vaikai“ Panevėžio skyrius) ir jam sutikus bus suteikta specializuota kompleksinė pagalba. <p>Vykdo smurto artimoje aplinkoje prevenciją.</p>
	<p style="text-align: center;">SPI</p> <p style="text-align: center;">Sveikatos priežiūros įstaigose dirbantys specialistai</p> <p>Bendruomenės slaugytojai ir slaugytojų padėjėjai, taip pat slaugytojai, šeimos gydytojai, odontologai, psichikos sveikatos specialistai.</p>	<p>Fiksuoja sveikatos sutrikdymus ir sužalojimus, galimai kilusius dėl smurto artimoje aplinkoje.</p> <p>Informuoja:</p> <ul style="list-style-type: none"> • SKPC (Lietuvos agentūros „SOS vaikai“ Panevėžio skyrių) apie smurto artimoje aplinkoje pavojų patiriantį asmenį; • SKPC (Lietuvos agentūros „SOS vaikai“ Panevėžio skyrių) ir policiją (Panevėžio apskrities VPK) apie smurtą artimoje aplinkoje patyrusį asmenį; • VVTAĮT ir policiją (Panevėžio apskrities VPK) apie vaiko artimoje aplinkoje galimai vykstantį smurtą. • smurto artimoje aplinkoje pavojų patiriantį asmenį ar smurtą artimoje aplinkoje patyrusį asmenį, kad su juo susisieks SKPC (Lietuvos agentūros „SOS vaikai“ Panevėžio skyrius) ir jam sutikus bus suteikta specializuota kompleksinė pagalba.
	<p style="text-align: center;">Kitos įstaigos</p> <p>Biržų švietimo pagalbos tarnybos specialistai, Biržų visuomenės sveikatos biuro specialistai, socialines paslaugas teikiančių įstaigų specialistai (socialiniai darbuotojai, individualios priežiūros specialistai, asmeniniai asistentai), seniūnijų darbuotojai, socialinio darbo organizatoriai, vaikų dienos centrų darbuotojai.</p>	<p>Informuoja:</p> <ul style="list-style-type: none"> • SKPC (Lietuvos agentūros „SOS vaikai“ Panevėžio skyrių) apie smurto artimoje aplinkoje pavojų patiriantį asmenį; • SKPC (Lietuvos agentūros „SOS vaikai“ Panevėžio skyrių) ir policiją (Panevėžio apskrities VPK) apie smurtą artimoje aplinkoje patyrusį asmenį;

		<ul style="list-style-type: none"> • VVTAIT ir policiją (Panevėžio apskrities VPK) apie vaiko artimoje aplinkoje galimai vykstantį smurtą. • smurto artimoje aplinkoje pavojų patiriantį asmenį ar smurtą artimoje aplinkoje patyrusį asmenį, kad su juo susisieks SKPC (Lietuvos agentūros „SOS vaikai“ Panevėžio skyrius) ir jam sutikus bus suteikta specializuota kompleksinė pagalba. <p>Vykdo smurto artimoje aplinkoje prevenciją.</p>
	<p style="text-align: center;">Probacija Lietuvos probacijos tarnyba Biržų rajone</p>	Informuoja VVTAIT apie vaiko artimoje aplinkoje vykstantį smurtą.
	<p style="text-align: center;">Krizių centras Biržų rajono savivaldybės Legailių globos namų Krizių centras</p>	Nukentėjusiam negalia turinčiam asmeniui, kuriam reikalingos socialinės paslaugos, likus be priežiūros, asmeniui sutikus, teikia pagalbą.

**REAGAVIMO Į SMURTĄ ARTIMOJE APLINKOJE BIRŽŲ RAJONO SAVIVALDYBĖJE ALGORITMO
DALYVIŲ SĄVEIKA**

	Policija Panevėžio apskrities VPK	VVTAIT Biržų rajone	AV Biržų socialinių paslaugų centras	SKPC Lietuvos agentūros „SOS vaikai“ Panevėžio skyrius
Policija Panevėžio apskrities VPK		<p>Policija informuoja VVTAIT apie SAA, jei nukentėjo vaikas, teikia informaciją apie kardomasias priemones, ikiteisminio tyrimo metu priimtus sprendimus, dalyvauja VVTAIT organizuojamuose pasitarimuose.</p> <p>Perduoda informaciją apie negalią ir pastebėtus individualios pagalbos poreikius.</p>	<p>Policija renka informaciją iš AV ikiteisminio tyrimo tikslais, dalyvauja atvejo vadybos posėdžiuose.</p> <p>Informuoja AV apie smurtą artimoje aplinkoje, jei nukentėjo asmuo su negalia, kuris, išskeldinus smurtautoją, liktų be būtinos pagalbos</p>	<p>Policija informuoja SKPC apie SAA atvejį, esant poreikiui, ir nukentėjusio asmens sutikimui renka informaciją apie nukentėjusio asmens padėtį.</p> <p>Teikia informaciją apie išduotus SAA orderius.</p> <p>Tiekia informaciją apie skundą.</p> <p>Perduoda informaciją apie negalią ir pastebėtus individualios pagalbos poreikius.</p>
VVTAIT Biržų rajone	VVTAIT informuoja Policiją apie galimai padarytą nusikalstamą veiką prieš vaiką, teikia informaciją policijai, kviečia į pasitarimus.		VVTAIT informuoja apie poreikį pradėti atvejo vadybos procesą, teikia informaciją, kviečia į pasitarimus, dalyvauja atvejo vadybos posėdžiuose.	VVTAIT informuoja SKPC apie SAA pavojų patiriantį/SĄĄ patyrusį asmenį, kviečia į pasitarimus nagrinėjant atvejus, kai nuo SAA nukentėjo ir suaugęs asmuo, ir vaikas.

				Esant poreikiui, renka informaciją apie nukentėjusio vaiko padėtį.
AV Biržų socialinių paslaugų centras	AV teikia informaciją Policijai, kviečia į atvejo vadybos posėdžius policijos pareigūnus.	AV teikia informaciją VVTAIT, kviečia į atvejo vadybos posėdžius, dalyvauja VVTAIT organizuojamuose pasitarimuose.		
SKPC Lietuvos agentūros „SOS vaikai“ Panevėžio skyrius	SKPC su suaugusio nukentėjusio asmens sutikimu apie smurto atvejį informuoja policiją, jei Policija nebuvo informuota. Esant poreikiui, ir nukentėjusio asmens sutikimu teikia informaciją Policijai. Gavus iš Policijos skundą, atlieka ekspertinį vertinimą ir Policijai pateikia ekspertinio vertinimo pažymą. Perduoda informaciją apie negalią ir pastebėtus individualios pagalbos poreikius.	SKPC informuoja VVTAIT, jei nukentėjo vaikai ir VVTAIT nebuvo informuotas, dalyvauja VVTAIT organizuojamuose pasitarimuose. Perduoda informaciją apie negalią ir pastebėtus individualios pagalbos poreikius.	SKPC dalyvauja atvejo vadybos posėdžiuose, kai nuo SAA nukentėjo ir suaugęs asmuo, ir vaikas. Paašėjęs, kad nukentėjo pilnametis asmuo su negalia, su asmens sutikimu, informuoja AV. Perduoda informaciją apie negalią ir pastebėtus individualios pagalbos poreikius.	
UĮ Ugdymo įstaigos	UĮ informuoja Policiją įtarus smurto artimoje aplinkoje atvejus.	UĮ informuoja VVTAIT apie vaiko artimoje aplinkoje vykstantį smurtą.	UĮ teikia informaciją atvejo vadybai, pagal poreikį dalyvauja atvejo vadybos posėdžiuose. AV informuoja UĮ apie vaikui	UĮ nukentėjusį suaugusį asmenį informuoja apie galimybę kreiptis į SKPC.

			teikiamą pagalbą nukentėjus nuo smurto artimoje aplinkoje.	
SPI Sveikatos priežiūros įstaigos	SPI teikia informaciją Policijai atliekant ikiteisminį tyrimą, informuoja policiją išaiškėjus, kad asmuo patyrė SAA.	SPI teikia informaciją VVTAIT atliekant vaiko padėties įvertinimą, informuoja VVTAIT įtarus, kad SAA patyrė vaikas.	SPI pagal atvejo vadybos išreikštą poreikį, teikia informaciją atvejo vadybos procese, dalyvauja atvejo vadybos posėdžiuose. SPI pagal atvejo vadybos išreikštą poreikį ir su nukentėjusio asmens sutikimu, teikia informaciją/ konsultuoja atvejo vadybą apie nukentėjusio asmens sveikatos būklę, gaunamą pagalbą ir papildomas pagalbos galimybes.	SPI nukentėjusį suaugusį asmenį informuoja apie galimybę kreiptis į SKPC ir pateikia būtiniausio nukentėjusio asmens kontaktinius duomenis SKPC. SPI pagal SPKC išreikštą poreikį ir su nukentėjusio asmens sutikimu teikia informaciją, konsultuoja SKPC apie nukentėjusio asmens sveikatos būklę, gaunamą pagalbą ir papildomas pagalbos galimybes.
Probacija		Probacija informuoja VVTAIT apie vaiko artimoje aplinkoje vykstantį smurtą.		
Kitos įstaigos	Kitos įstaigos informuoja Policiją įtarus smurto artimoje aplinkoje atvejus.	Kitos įstaigos informuoja VVTAIT apie vaiko artimoje aplinkoje vykstantį smurtą.		Nukentėjusį suaugusį asmenį informuoja apie galimybę kreiptis į SKPC.