



# U A B P L E N T P R O J E K T A S

Biržų rajono savivaldybei

## PAAIŠKINIMASIS RAŠTAS DĖL TERITORIJŲ PLANAVIMO KOMISIJOS DERINIMO METU GAUTŲ PASTABŲ 2024-04-09 Nr. 024/108

- **Kultūros paveldo departamento prie Kultūros ministerijos Panevėžio-Utenos teritorinio skyriaus 2024-04-09 el. paštu**

### **Pastaba:**

AR 18 l. lentelė:

s7 Biržų miesto istorinėje dalies (unikalus kodas **KVR 30185**) teritorijoje galimos vertikalės / bokšteliai iki 15 m aukščio

Biržų miesto istorinės dalies unikalus kodas – 17073.

### **Paiškinimas:**

Tekstinė dalis patikslinta – unikalus kodas pataisytas.

- **Valstybinės miškų tarnybos 2024-04-09 el.paštu**

Biržų miesto bendrojo plano sprendiniams teikiame pastabas:

1. Bendrojo plano brėžiniuose patikslinti miško žemės ribas vadovaujantis Lietuvos Respublikos miškų valstybės kadastro duomenimis.
2. Projektuojamos Rožių ir Tylos gatvių sankirtai numatyti miško žemės pavertimą kitomis naudmenomis vadovaujantis Miškų įstatymo 11 straipsniu.

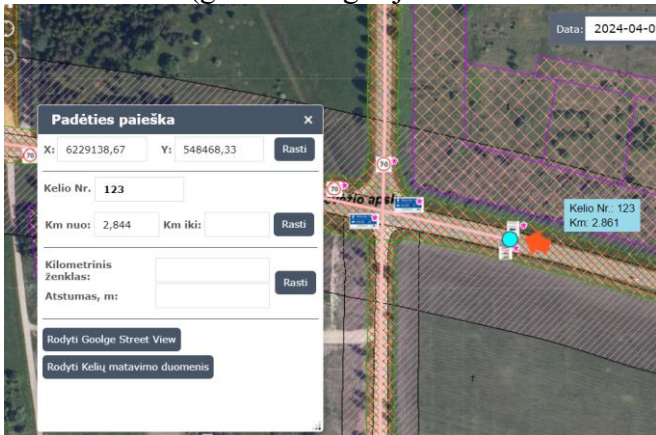
### **Paiškinimas:**

1. Grafinė dalis atnaujinta pagal naujausius miškų valstybės kadastro duomenis – atnaujintas miško žemės sluoksnius.
2. Tekstinė dalis, 55 puslapyje, papildyta dėl miško žemės pavertimo kitomis naudmenomis ir 7.1.1 paveikslu.

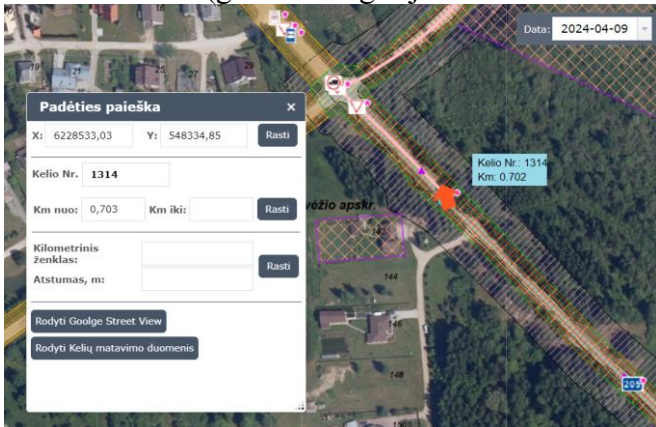


• **AB Via Lietuva 2024-04-11 el.paštu**

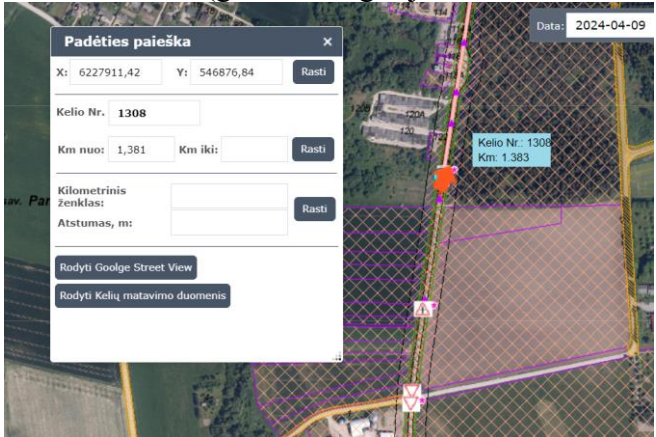
1. Kelias Nr. 1311 priskiriamas B kategorijai ne C;
2. Kelio Nr. 123 (gatvės kategorija B ir tik nuo ženklo gyvenvietės pradžia).



3. Kelio Nr. 1314 (gatvės kategorija B ir tik nuo ženklo gyvenvietės pradžia)



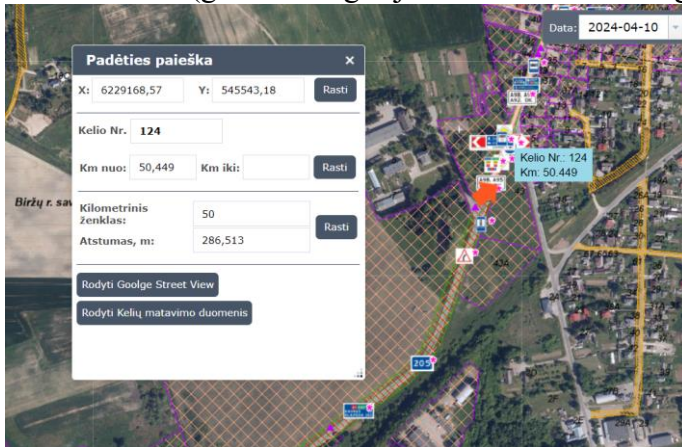
4. Kelio Nr. 1308 (gatvės kategorija B ir tik nuo ženklo gyvenvietės pradžia)



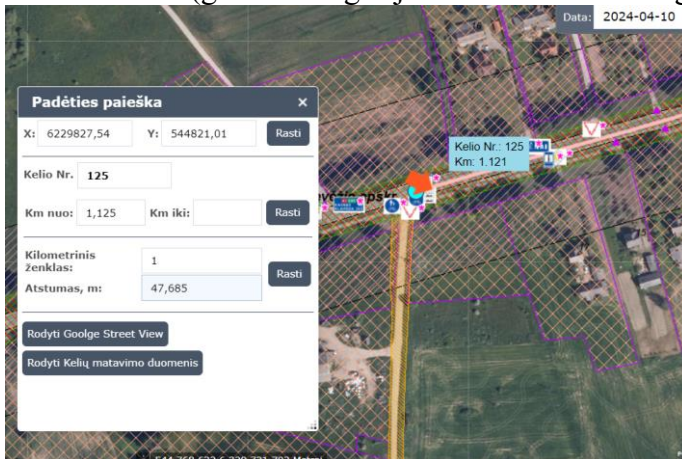


# UAB PLENTPROJEKTAS

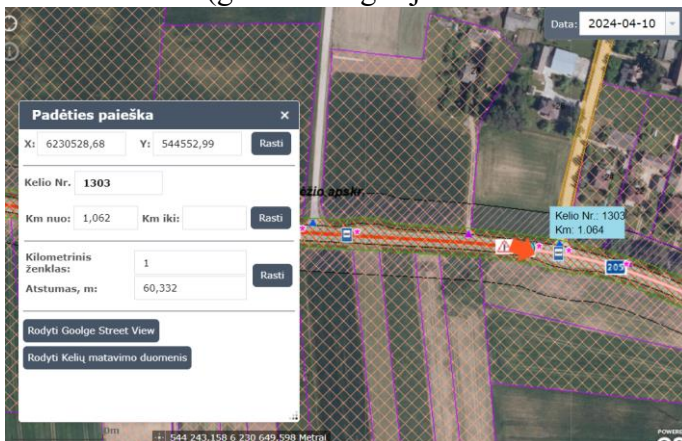
5. Kelio Nr. 124 (gatvės kategorija B ir tik nuo ženklo gyvenvietės pradžia)



6. Kelio Nr. 125 (gatvės kategorija B ir tik nuo ženklo gyvenvietės pradžia)



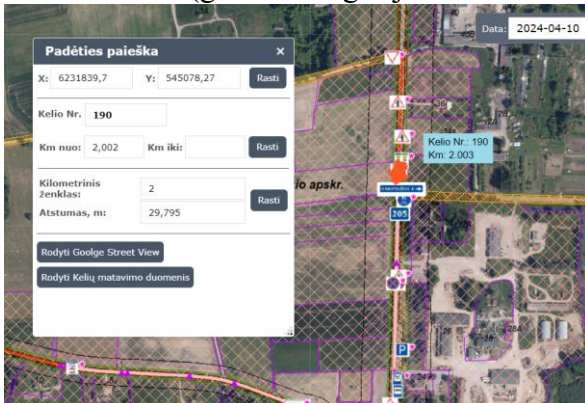
7. Kelio Nr. 1303 (gatvės kategorija B ir tik nuo ženklo gyvenvietės pradžia)





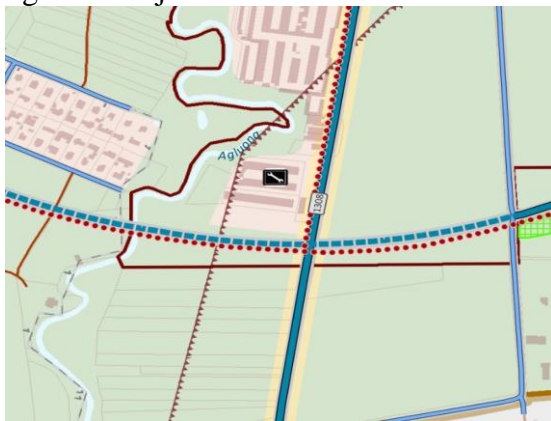


8. Kelio Nr. 190 (gatvės kategorija B ir tik nuo ženklo gyvenvietės pradžia)

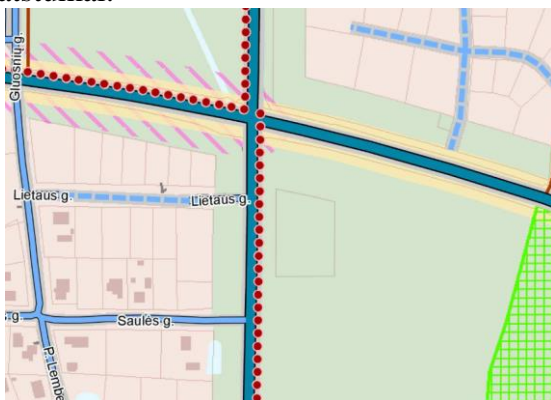


9. Valstybinės reikšmės kelių sutartinių žumėjimų spalva juoda o brėžinyje pilka.

10. Tylos ir Plento gatvių sujungimas ties keliu Nr. 1308 dabar negalimas nebūtų išlaikomi reglamentuojami atstumai.



11. Lietaus g. sujungimas su keliu Nr. 1314 dabar negalimas nebūtų išlaikomi reglamentuojami atstumai.



### Arba turi atsirasti pastaba aiškinamajame rašte ir susisiekimo brėžinyje:

Anksčiau suplanuotų ir naujai planuojamų vietinės reikšmės kelių (gatvių) tinklo sujungimas su valstybinės reikšmės kelių tinklu numatomas pagal kelių techninio reglamento KTR 1.01:2008 „Automobilių keliai“, patvirtinto Lietuvos Respublikos aplinkos ministro ir Lietuvos Respublikos susisiekimo ministro 2008 m. sausio 9 d. įsakymu Nr. D1-11/3-3, XI skyriaus reikalavimus, o valstybinės reikšmės kelių ruožuose,



# U A B P L E N T P R O J E K T A S

pažymėtuose nurodomaisiais kelio ženklais Nr. 550 „Gyvenvietės pradžia“ ir Nr. 551 „Gyvenvietės pabaiga“ – pagal statybos techninio reglamento STR 2.06.04:2014 „Gatvės ir vietinės reikšmės keliai. Bendrieji reikalavimai“, patvirtinto Lietuvos Respublikos aplinkos ministro 2014 m. birželio 17 d. įsakymu Nr. D1-533, VIII skyriaus reikalavimus. Nesant galimybės išlaikyti reglamentuojamų atstumų, susisiekimo komunikacijos turi būti formuojamos kaip akligatviai t.y. neplanuojant naujų nuvažų nuo valstybinės reikšmės kelių arba įrengiamos dubliuojančios gatvės kitų funkcinių zonų sąskaita, kurias įgyvendinus, būtina naikinti esamas nuvažas (neatitinkančias reglamentuojamų atstumų).

12. Aiškinamajame rašte nurodyti apie taikomas valstybinės reikšmės kelių apsaugos zonas.

### **Paiškinimas:**

Pastabos įvertintos ir brėžiniai patikslinti (patikslintos gatvių kategorijos), papildyta pastabomis. Tekstinė dalis analogiškai patikslinta (86,87 psl).

UAB „Plentprojektas“ TPV

Andrius Petruškevičius